

### 部署紹介

## 青洲会クリニックデイサービスセンター

皆様こんにちは！青洲会クリニックデイサービスセンターです。今回は当事業所についてご紹介させていただきます。

私たちスタッフ一同は「利用者様のために」をモットーに日々サービス提供を行っています。当たり前の言葉ではありますが、シンプル且つ大切な事をモットーにする事で、利用者様の事や業務の事を皆で迷わずに話し合うことが出来るよう努めています。

事業所の概要としましては、介護員10名(介護福祉士9名)、看護師2名、リハビリ職員2名(作業療法士1名、理学療法士1名)のスタッフで1日35～40名の利用者様にサービス提供を行っています。

サービス提供時間は10時から15時30分と18時30分の時間帯があり、18時30分までの方には夕食まで食べて頂いて送迎を行います。

次に当事業所のセールスポイントとしまして、

### ① 個別的なサービス介入

介護・看護・リハビリすべての分野において利用者様一人一人状態が違うので提供するサービスやケアも画一的なサービスではなく個性を高めて行っています。



### ② 活動の選択制

運動ばかりではなく楽しみも提供するのもデイサービスの役割と考えている当事業所では、運動以外にも楽しみを含めた活動項目があります。曜日によって様々なものがあり、習字やフラワーアレンジメント等複数用意しており、利用者様自身に好きなものを選んで頂きます。



### ③ 美味しい食事

同一敷地内の栄養科にて管理栄養士が作成したメニューを提供しております。出来立てを提供できる為利用者様からは「美味しい」とのお言葉を頂いています。



その他にも月1回実施している行事ごとではお花見や初詣等外出行事や運動会やお楽しみ会等を開催しています。



当事業所では、「利用者様のために」健康を保ちながら楽しみのある日々を過ごしてもらいご家族様の負担軽減が出来るよう日々努めています。

- ・もう少しリハビリをしたい
- ・楽しみがないので家に閉じこもっている
- ・家族の仕事が遅く一人の時間が心配、等のお悩みがある方は、見学もいつでも可能ですのでお気軽にご相談下さい。

## 肺癌CT検診を受けましょう！

### ■ 特に肺癌CT検診を受けていただきたい方。

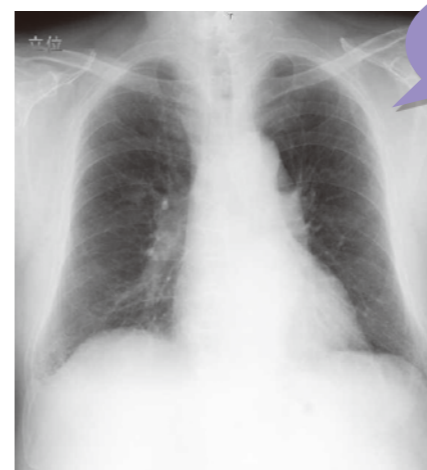
- ・喫煙者の方(過去に喫煙された方も含む)
- ・咳や痰が続く方
- ・ご家族にがん病歴がある方。
- ・40歳以上の方(男女を問わず)

胸部CT検査を期間限定  
キャンペーン価格で始めました！

¥11,000 (通常価格)



¥4,400 (キャンペーン価格)



胸部レントゲン検査画像



胸部CT

### お問い合わせ先

社会医療法人青洲会 福岡青洲会病院 総合健康センター

福岡県糟屋郡粕屋町長者原西4丁目11番8号

フリーダイヤル 0120-121-285 TEL 092-939-5539 FAX 092-939-5554