

青洲会クリニックは  
あなたの「かかりつけ医」です

人と地域をもっと笑顔に



# 地域包括診療料について

## • 概要

以下の対象疾患をお持ちの方に対して、療養上必要な指導及び診療を行った場合に（初診日を除く）月に1回算定

## • メリット

算定する月の診療における指導料や簡単な検査の費用等が包括されるとともに、多種類のお薬が処方される場合でも複数医師の診察を受けなくても済む

## • 算定対象の方

高血圧症、糖尿病、脂質異常症、慢性心不全、慢性腎臓病、認知症の6疾病のうち、2つ以上を有する方

## • 診療報酬

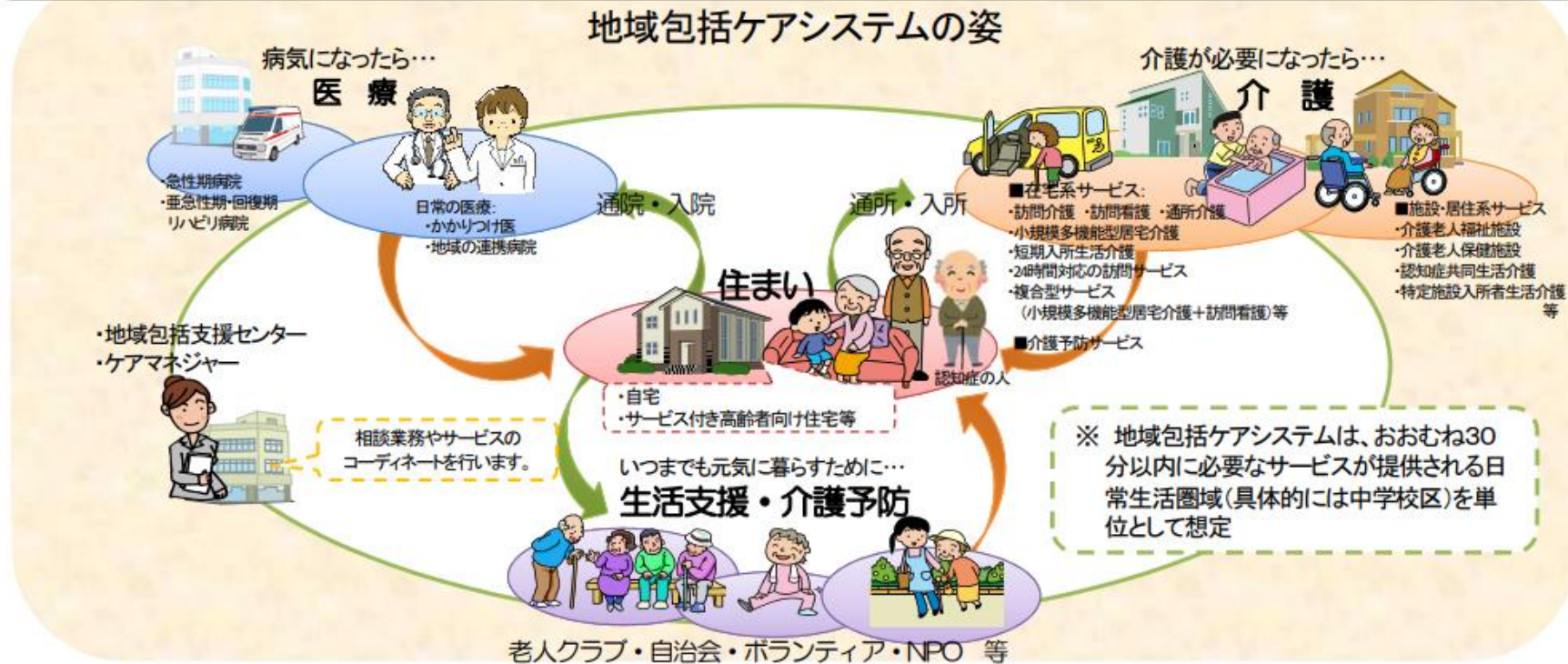
地域包括診療料1 1,660点（月）

人と地域をもっと笑顔に

# 地域包括ケアシステム

- 団塊の世代が75歳以上となる2025年を目途に、重度な要介護状態となっても住み慣れた地域で自分らしい暮らしを人生の最後まで続けることができるよう、**住まい・医療・介護・予防・生活支援が一体的に提供される地域包括ケアシステムの構築を実現**していきます。
- 今後、認知症高齢者の増加が見込まれることから、認知症高齢者の地域での生活を支えるためにも、地域包括ケアシステムの構築が重要です。
- 人口が横ばいで75歳以上人口が急増する大都市部、75歳以上人口の増加は緩やかだが人口は減少する町村部等、**高齢化の進展状況には大きな地域差**が生じています。  
地域包括ケアシステムは、**保険者である市町村や都道府県が、地域の自主性や主体性に基づき、地域の特性に応じて作り上げていく**ことが必要です。

## 地域包括ケアシステムの姿



人と地域をもっと笑顔に

## 「かかりつけ医」を身近に

日常生活における健康の相談から傷病による受診や通院など  
「かかりつけ医」はどの世代の方にとっても健康をサポートするたのもしい存在となります



人と地域をもっと笑顔に



# 「かかりつけ医」とは

人と地域をもっと笑顔に





### ①健康診断の結果について相談に応じます

- 定期健診に加え、健診を行い病気の早期発見に努めます
- 健康診断の結果を受診時にご説明いたします。



### ②介護保険サービスについてケアマネジャーが相談に応じます

- 気になる介護のことまずはご相談下さい
- 介護保険サービスのご案内も可能です



### ③体調不良時等、患者さんからの電話等による問い合わせに対応しています

- 24時間電話対応を行っており、診療案内を行っております。  
※医師による診療は診療時間内のみになります

人と地域をもっと笑顔に



#### ④必要に応じて専門医療機関へ紹介を行います

- 連携医療機関がありますので、青洲会クリニックでの診療が難しい場合は専門医療機関への紹介を行います



#### ⑤通院が難しい場合は訪問診療への移行の相談に応じます

- 月に1回～2回の訪問診療を行います
- 必要に応じてご自宅でワクチン接種も行います



#### ⑥他の医療機関を含め処方されている薬の把握を行います

- 薬の重複がないように調整を行います
- 他の医療機関で処方されている薬も当院でまとめて処方できます

人と地域をもっと笑顔に



## ⑦ 予防接種の希望には優先的に対応します

- 新型コロナウイルスワクチンやインフルエンザワクチンなどワクチン接種の希望に優先的に応じます
- 電話やネット予約など手間が省けます



## ⑧ 専門職からの療養指導を行います

- 栄養、運動、介護など希望に応じて専門職が相談に応じます
- 相談回数は相談に応じて調整可能です

人と地域をもっと笑顔に



# 青洲会クリニックの最大の強み    こんなに連携できる事業がある。

青洲会クリニック  
の最大の強み  
⇒ **グループ連携**



**地域医療支援病院  
(救急病院)**



**介護老人保健施設**



**有料老人ホーム**



**回復期リハビリ病院  
地域包括病棟**

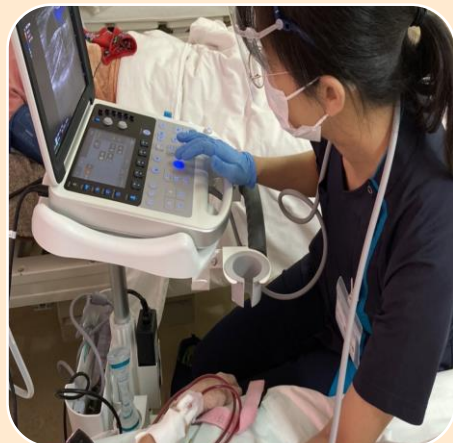


**有料老人ホーム**



**看護小規模多機能型居宅介護**

# 青洲会クリニック 医療部門



## 診療

- ・ 総合診療科
- ・ 整形外科
- ・ 泌尿器科
- ・ 外科
- ・ 呼吸器内科
- ・ 腎臓内科
- ・ 消化器外科
- ・ 訪問診療

## リハビリ

様々な疾患により日常生活に支障がある方が症状の改善や日常生活の獲得を目指しています

## 透析

人工透析を安心して受けていただけるだけでなく、その方の生活も支援できるように、必要な方には運動も提供しています

## 栄養

栄養指導が必要な方に対して、管理栄養士による個別指導を行います

人と地域をもっと笑顔に

# 青洲会クリニック 介護部門



## 居宅介護支援 事業所

心身の状況、環境、要介護者や家族の希望等を考慮してケアプランを作成しています



## 通所リハビリ センター

日常生活動作の再獲得、社会復帰のため病状管理やリハビリを行っています



## デイサービス センター

入浴・体操・健康管理のサービスに加え外出などの行事も充実しています。



## 訪問リハビリ テーション

リハビリ専門職がご自宅に訪問し充実した生活のためリハビリを行います



## 看護小規模多機能型居宅介護


### 青洲のあかり

訪問看護・訪問介護・通い・泊まりのサービスを365日24時間対応します  
全て同じスタッフが対応できます

人と地域をもっと笑顔に







私たちは、利用者さん・患者さんが住み慣れた場所でいつまでも暮らし続けられるように支援します



人と地域をもっと笑顔に



社会医療法人青洲会

青洲会クリニック

SEISYUKAI CLINIC